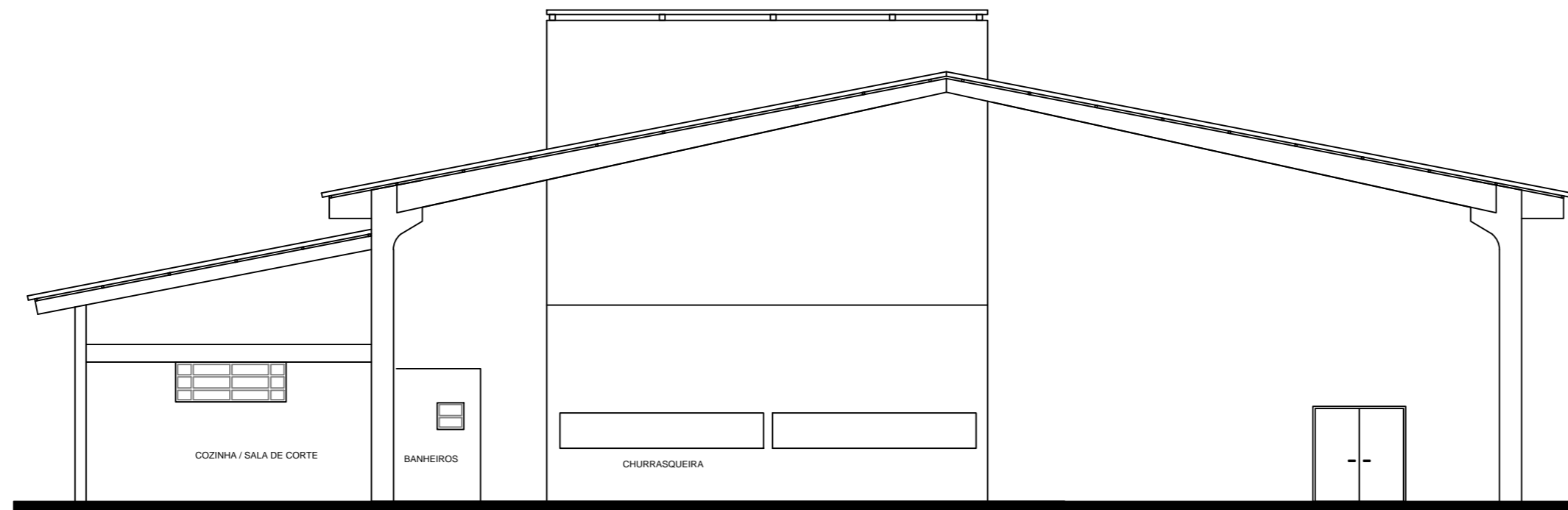
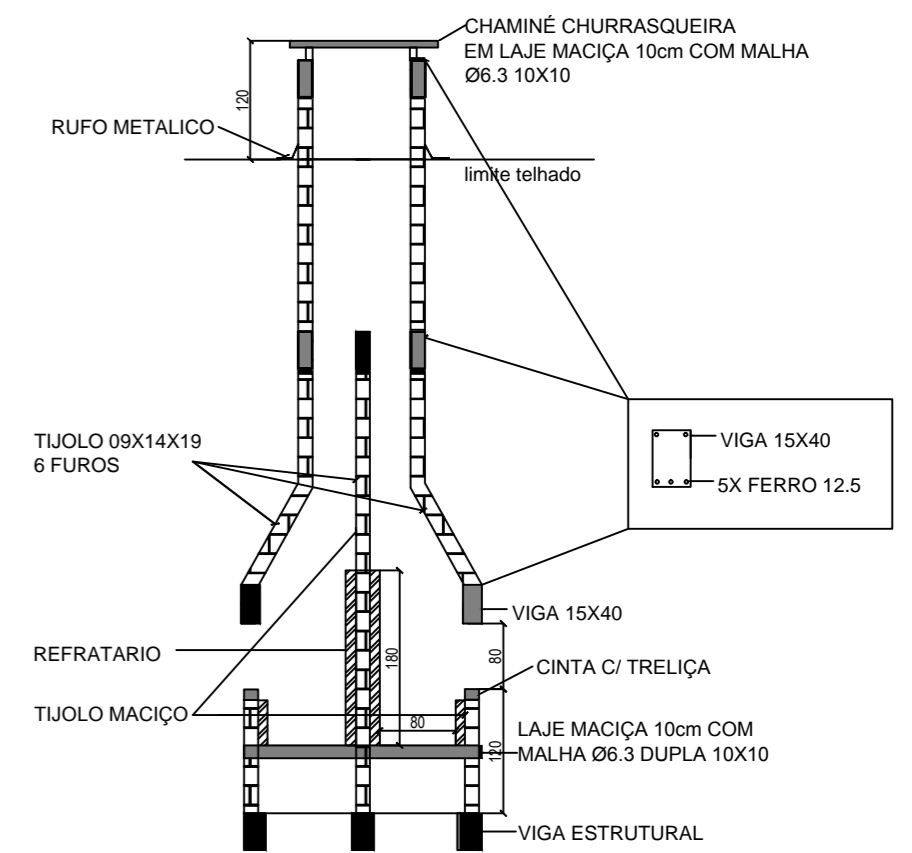


CORTE A-A



FACHADA FUNDOS



CORTE CHURRASQUEIRA

MUNICIPIO DE SÃO JORGE-RS

CNPJ:91.566.851/0001-51

DANILO SALVALAGGIO
PREFEITO MUNICIPAL

OBRA:
EXECUÇÃO DE COMPLEMENTARES - PAVILHÃO

ENDEREÇO:
RST 126 - COMUNIDADE SANTA CRUZ

DESCRIÇÃO:
CORTES E FACHADA

ÁREA:
1.468,35 m²

ESCALA:
IND

DATA:
01/08/2023



ANEXO I-C

RESP. TÉCN: AUGUSTO BEN
CREA-RS 236427

DESENHO: AUGUSTO	REVISÃO: 00	DATA: 01/08/23
DESENHO:	REVISÃO:	DATA:
DESENHO:	REVISÃO:	DATA:

FOLHA:
03/05